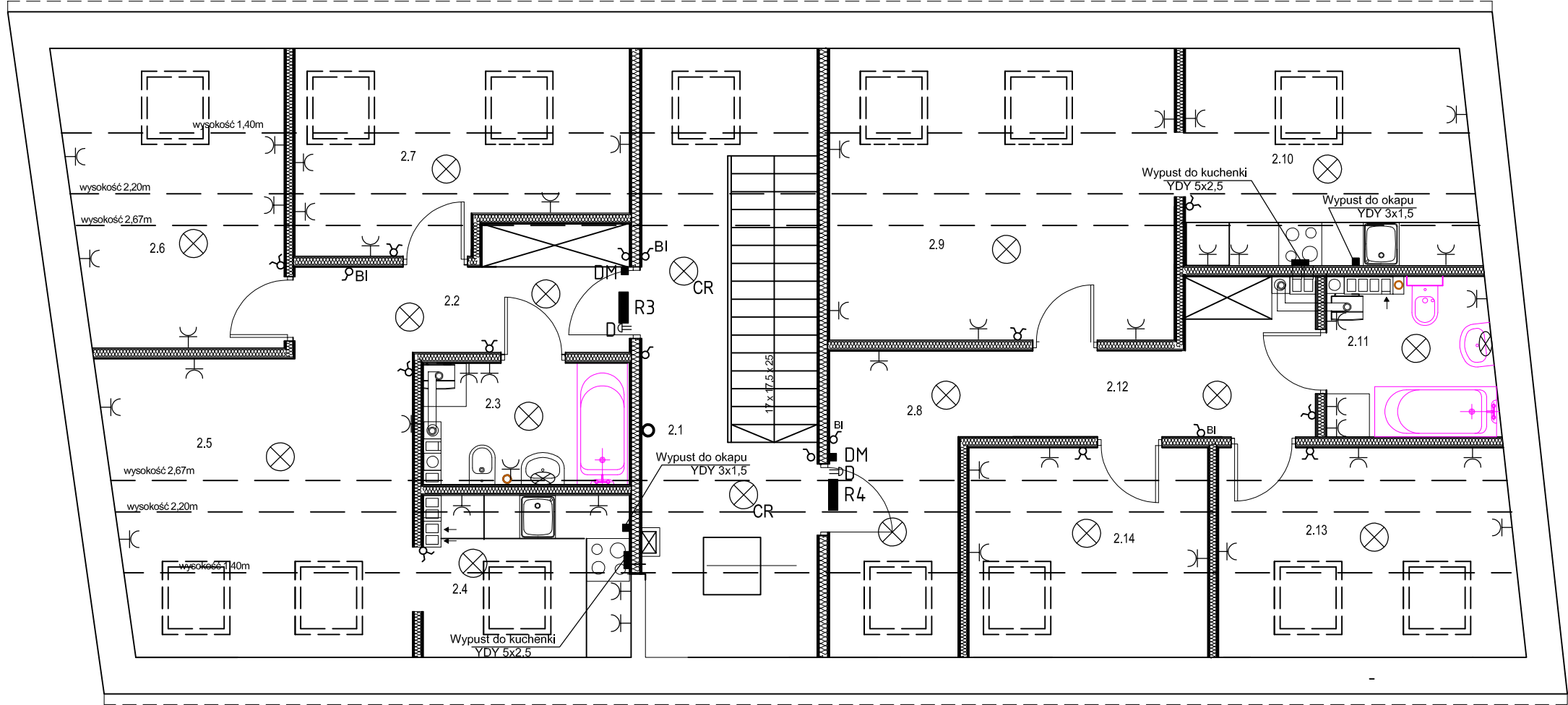


RZUT PODDASZA 1:50



- ⊗ CR oprawa LED 10W IP20 4000K z czujnikiem ruchu
- ⊗ CR2 oprawa LED 10W IP20 4000K z czujnikiem ruchu i czujnikiem zmiernych
- R1-R4 rozdzielnice mieszkaniowe
- wypust trójfazowy do kuchenki elektrycznej
- wypust jednofazowy do okapu (kurtyny powietrznej)
- ⇒ D dzwonek
- DM domofon mieszkaniowy
- BI przycisk monostabilny do przełącznika bistabilnego

Remont, termomodernizacja i zmiana sposobu użytkowania wraz z przebudową poddasza nieużytkowego (słrychu) na lokale mieszkalne w budynku mieszkálnym wielorodzinnym w zabudowie zwartej oraz rozbiórka budynku gospodarczego i rozbiórka części budynku mieszkalnego - oficyna przy ul.Koszalińskiej 63 w Karlínie, dz. nr 221/2, 221/3, obr. 0004 oraz 250/2 obr. 0005

Rzut poddasza - projekt instalacji elektrycznej

Inwestor: Gmina Karlino, ul. Jana Pawła II 6 78-230 Karlino

Projektant: mgr inż. Piotr Halamski WKP/0243/POOE/15 WKP/IE/0516/07 04.2023

Sprawdzający: mgr inż. Małga Polak UANN/7210/26/90 ZAP/IE/1140/01 Skala 1:50

Funkcja: Tytuł, imię, nazwisko Nr uprawnień Podpis Rys. 2



75-411 Koszalin
ul. Partyzantów 17
tel. 094 342 54 64
e-mail: biuro@delta@wp.pl